



L'Atelier de Valéry



LE SOIN CAPILLAIRE

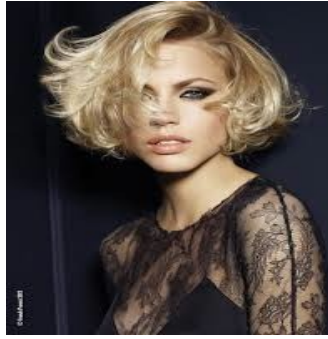


Le Soin capillaire

L'atelier de Valéry vous prodigue des conseils et efficaces pour choisir et appliquer votre soin. Suivez le guide.

ÉTAPE 1

BIEN APPLIQUER SON SOIN



1

1 : APPLIQUER UN SOIN

Après votre shampoing, essorez vos cheveux en douceur, prenez une noisette de soin que vous étalez entre vos mains avant de l'appliquer mèche à mèche sur les pointes et les demi-longueurs de haut en bas afin de lisser la fibre capillaire.

Ne surtout pas appliquer sur le cuir chevelu (cela graisse et alourdit)

Démêlez ensuite en commençant par la pointe vers le haut pour ne pas casser vos cheveux en tirant sur les noeuds.

Laissez ensuite reposer entre 5 et 20 minutes selon le choix du produit. Puis rincez abondamment.

2 : LE DEMELANT

Le démêlant n'est pas un véritable soin. Il n'a aucune action hydratante ou nourrissante. Il aide juste à démêler

BIEN APPLIQUER SON SOIN



2

3 : LE CONDITIONNEUR

Le conditionneur a pour rôle d'atténuer les effets asséchants du shampoing. Il laisse un film protecteur qui rend le cheveu doux et brillant et assouplit la cuticule, ce qui facilite le coiffage.

Assurez-vous que votre conditionneur ne contienne pas trop, voire pas du tout, d'ingrédients lourds (silicone exagérés avec des gras poly-insaturés) ou protéines à grasses molécules qui empêchent le produit de pénétrer.

Préférez donc un conditionneur composé d'eau et d'huiles pénétrantes telles que l'huile de coco, de jojoba et d'argan).

Le temps de pause d'un conditionneur est de 5 à 10 mn

4 : LE MASQUE

Le masque est composé d'agents pénétrants à effet réparateur et hydratant. Il a le pouvoir d'entrer l'intérieur de la fibre capillaire.

BIEN APPLIQUER SON SOIN



3

Un masque se laisse poser minimum 10 minutes mais son effet maximal est atteint entre 20 et 30 minutes.

Vous pouvez écourter ce temps de pause avec un apport de chaleur (serviette chaude, charlotte, vapeur de bain).

5 : FIBRE FORCE

Fibre Force de Schwarzkopf est un soin d'une autre dimension technologique. Sa formule est enrichie en Kératine micronisée, identique à celle des cheveux qui pénètre en profondeur et cimente le ciment intercellulaire, responsable de la force et de l'élasticité du cheveu

Ce type de soin est conseillé pour des cheveux très abîmés ou ayant reçu trop d'agressions chimiques.

Il s'utilise en cure de 10 semaines comme un véritable médicament du cheveu.

6 : CONCLUSION

L'idéal est donc d'utiliser un bon conditionneur après chaque shampoing et de le remplacer par un masque une fois par semaine. Et si votre chevelure est vraiment fatiguée, je vous conseille vivement Fibre Force en cure



L'Atelier de Valéry



ABONNEZ_VOUS
AUX FICHES DE
VALÉRY



L'Atelier de Valéry

Tous les derniers Jeudis de chaque
mois, venez participer
à nos ateliers

4 bis Rue des Primevères
11100 Narbonne

Tel : 04 68 32 14 43

Pas encore inscrit(e)

[Cliquez ici](#)